

Priemyselny vysavač na mokré a suché vysávanie 30L



Návod na použitie

POZOR:

Poškodený napájací kábel musí vymeniť výrobcom, autorizovaným servisom alebo osoba s podobnou kvalifikáciou.

Pred čistením alebo údržbou zariadenia odpojte napájací kábel.

- Poznámka: Pred montážou alebo uvedením zariadenia do prevádzky si pozorne prečítajte tento návod na obsluhu.
- Skontrolujte, či napätie v elektrickej zásuvke je rovnaké ako napätie v zariadení.
- Ak prístroj nepoužívate, pred demontážou zariadenia alebo pred vykonaním čistenia alebo údržby, odpojte zástrčku zo zásuvky.
- Nikdy nečistite zariadenie rozpúšťadlami.
- Pri odpájaní zástrčky zo zásuvky neťahajte za napájací kábel.
- Deti udržiavajte mimo dosahu spotrebiča.
- Nedovoľte, aby bol napájací kábel poškodený, opotrebovaný alebo napnutý.
- Nepoužívajte zariadenie, ak je sieťový kábel poškodený.
- Pri výmene napájacieho kábla použite rovnaký model kábla.
- Vysávač sa za žiadnych okolností nesmie používať na; horiace zápalky, výpary, horľavé a výbušné látky, kvapaliny.
- Zariadenie nie je vhodné na nasávanie prachu, ktorý je zdraviu škodlivý.
- Prístroj by sa mal skladovať na suchom mieste.
- Nepoužívajte poškodené zariadenie.
- Opravu zariadenia by mali vykonávať iba autorizované opravovne.
- Zariadenie používajte iba na účel, na ktorý je určený.
- Pri vysávaní schodísk buďte obzvlášť opatrní.
- Používajte príslušenstvo a náhradné diely odporúčané výrobcom.

ÚDAJE

Menovité napätie: 230 V

Frekvencia: 50 Hz / 60 Hz

Príkonnosť: 1400 W

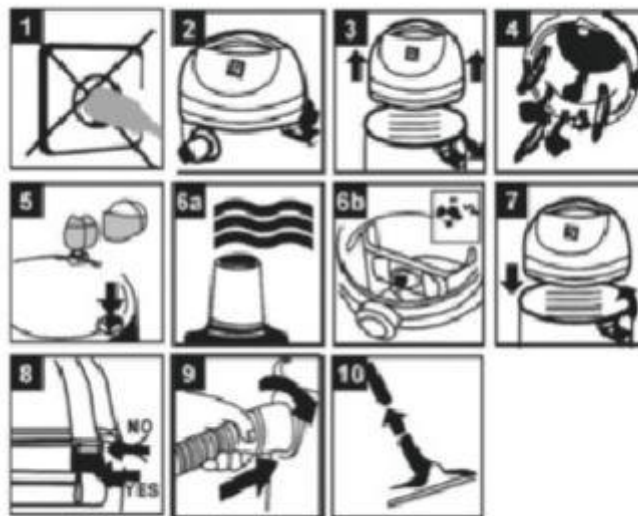
Kapacita: 30 l

Dodatočná zásuvka 2000 W

Materiál: nehrdzavejúca oceľ

Akustický výkon / tlak zvuku - dBa (A) - Lp 92,9 dB (A), LW 105,9 dB (A)

Montáž

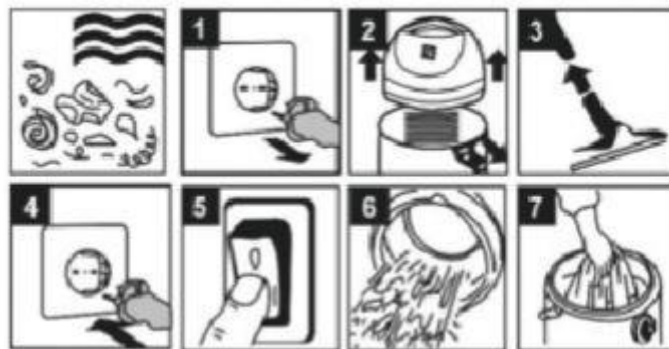


Poznámka:

Obr. 6a: Na mokré čistenie používajte plastový penový filter dodávaný so zariadením.

Obr. 6b: Na suché čistenie používajte vrecko na prach dodávané so zariadením.

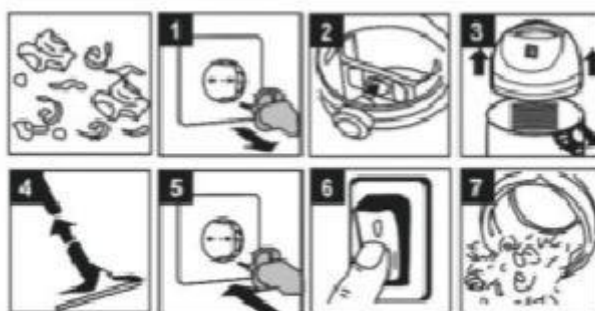
Mokr e  istenie



Na mokr e  istenie pou ite plastov y penov y filter.

Vrecko na prach dod van e so zariaden m nie je ur en  na mokr e  istenie!

Such e  istenie



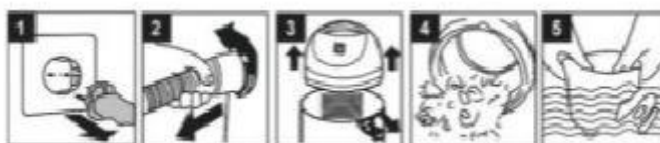
Na such e  istenie pou ivajte dodan y vrecko na prach.

Vrecko na prach je ur en  iba na such e  istenie.

Fúkanie



Čistenie zariadenia



Ochrana prostredia



Použité elektrické zariadenia sa nesmú likvidovať ako domový odpad. Elektrické zariadenie je potrebné odovzdať do recyklačného strediska. Požiadajte miestne úrady o ďalšie informácie.



Bezpečná prevádzka zariadenia je možná iba po prečítaní všetkých informácií o používaní a bezpečnosti a za predpokladu, že sa prísne dodržiavajú pokyny uvedené v tejto príručke.

Okrem toho si prečítajte časť s bezpečnostnými pokynmi.



Používajte vhodnú ochranu sluchu, aby ste predišli poškodeniu sluchu.

Noste ochranné okuliare.